

п.г.д. г. Камышевна

район М-Курганский

кварт. № 17

инв. № 34

# ТЕХНИЧЕСКИЙ ПАСПОРТ

на жилой дом (дома) и земельный участок

ул. (пер.) Нишнев № 28

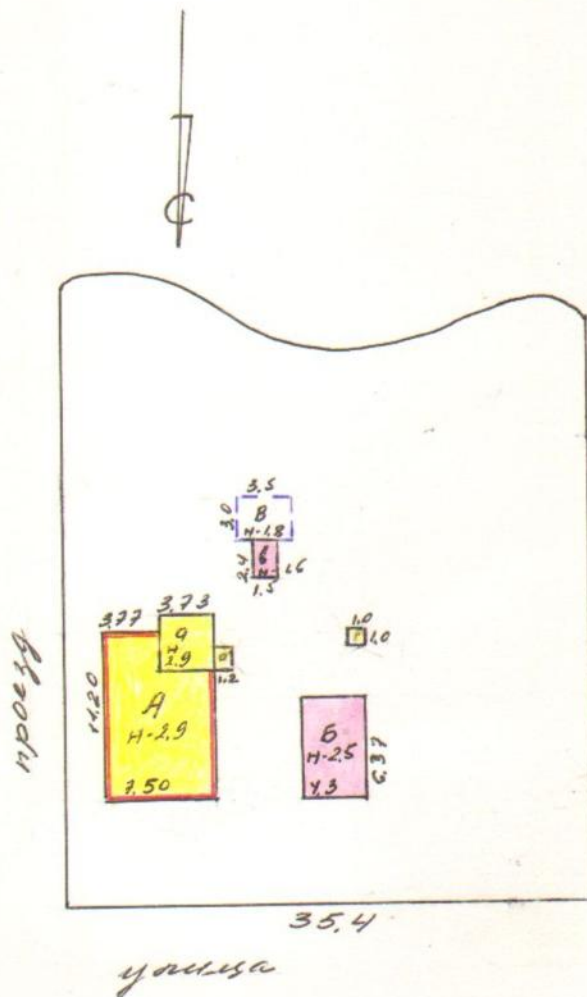
Составлен по состоянию на «22» ноября 2000г.

## I. Владение строениями на участке

Дата записи	№№ или литеры строений по плану	Полное наименование владельцев и их долевое участие	Основание владения [наименован., дата и № документа]	Подпись вносившего текущие изменения
		СПК "50 лет Октября"	Справка СПК "50 лет Октября" от 23.11.2000г. и 240 св-во о приобретении права АБ 2000 9061 и 205814 от 28.03.2001г.	целое

**СКОРЕЙШЕ**  
Сидорова И.Э. 21.06.07

ПЛАН ДОМОВЛАДЕНИЯ, НАХОДЯЩЕГОСЯ  
вх. Камышевка



ПЛАН СОСТАВИЛ 22.11.2000г  
 ЕХИИИ Зел  
 ПРОВЕРИЛ БРИГАДИР: \_\_\_\_\_  
 ЧАЧ. ИНВ.-ТЕХ. БЮРО: \_\_\_\_\_

### III. ЭКСПЛИКАЦИЯ ЗЕМЕЛЬНОГО УЧАСТКА (в кв. см.)

Площадь участка					Незастроенная площадь										
по землеотв. документам	по фактич. пользов.	в том числе			асфальтов. покрытия		прочие замощения	площадки оборудован.		грунт	под зелеными насажден.				
		застроен.	не застроен.	проезда	тротуара	детские		спортивн.	придомовой сквер		газон с деревьями	газон, цветники, клумбы	плодовый сад		
2	3	4	5	6	7	8	9	10	11	12	13	14	15		
		132,5													

### IV. УБОРОЧНАЯ ПЛОЩАДЬ (в кв. м)

Дворовая территория									Уличный тротуар				Кроме того аэричные проезды	
всего	в том числе								всего	в том числе			асфальт.	прочие покрытия
	проезда	тротуар	прочие замощения	площадки оборудован.			зеленые насаждения	асфальт		зеленые насажден.	грунт			
2	3	4	5	6	7	8	9	10	11	12	13	14	15	

### V. ОЦЕНКА СЛУЖЕБНЫХ СТРОЕНИИ ДВОРОВЫХ СООРУЖЕНИИ И ЗАМОЩЕНИИ

Назначение	Этажность	Длина, ширина, высота	Площадь	Объем	Описание конструктивных элементов и их удельного веса											№ таблицы № сборника	Единица измер. и ее стоим. по табл.	Удельный вес оцсп. объекта в проц.	Стоим. едн. изм. с поправкой	Восстановит. стоим. в рублях	Износ в проц.	Действит. стоим. в рублях	Потребность в кап. ремонте в рублях
					фундамент	стены и перегородки	перекрытия	кровля	полы	проемы	отделочные работы	электро-освещение	прочие работы										
2	3	4	5	6	7	8	9	10	11	12	13	14	15	16	17	18	19	20	21	22	23		
сарай	1	4,30 6,37 2,55	27,4	70	кам. пер. дер.	шифр -	пр. р. и. обит.	2	2	2	3	95	85	95	4	200	2,89	8,08	250,00	7124	30	41984	
мод. ван.		3,5 3,0 1,8	10,5	189	кам. пер. бет.	шифр	гипс	5			12	98	82	98	4	990	шифр	340	441,21	446	25	548	
					кам. пер. бет.	шифр	гипс	5			12	98	82	98	4	990	шифр	340	441,21	446	25	548	

(продолжение раздела V)

1	2	3	4	5	6	7	8	9	10	11	12	13	14	15	16	17	18	19	20	21
Б	уборная	уборная	15 24 16	3	6	8	кан шпр 12 35		шт 6	шт 5	проект шт		12 70	98 4	шт 99		665	658	658	30
							ка. р. ок - 0,95 К. нов.		10				3,585				665	658	658	
Д	уборная	уборная	10 10 18	10	18	8	дежурная 10 шт 34 13 19 14 3						4 95	110 4		286	833	255	517	50
							ка. р. ок 0,94 К. нов.		10				3,585				833	255	517	

VI. ОБЩАЯ СТОИМОСТЬ СТРОЕНИИ И СООРУЖЕНИЙ НА УЧАСТКЕ (в руб.)

Дата записи	В ценах какого года	Основные строения		Служебн. строен. и сооруж.		Всего	
		восстанов. стоимость	действит. стоимость	восстанов. стоимость	действит. стоимость	восстанов. стоимость	действит. стоимость
1	2	3	4	5	6	7	8
22.11.2000	2000 г.	17634	12663	3269	2268	20903	1493
2001.2.20.08	2001	49'166	35'308	9'064	6'281	58'230	41'589
							хр.ч
							58225
							хр.ч

Текущие изменения внесены

Работу выполнил	23.11.2000 г.	< 21 августа 2001 г. >	19 г.	< >
Инвентаризатор	Зел	Ивану		
Проверил бригадир				

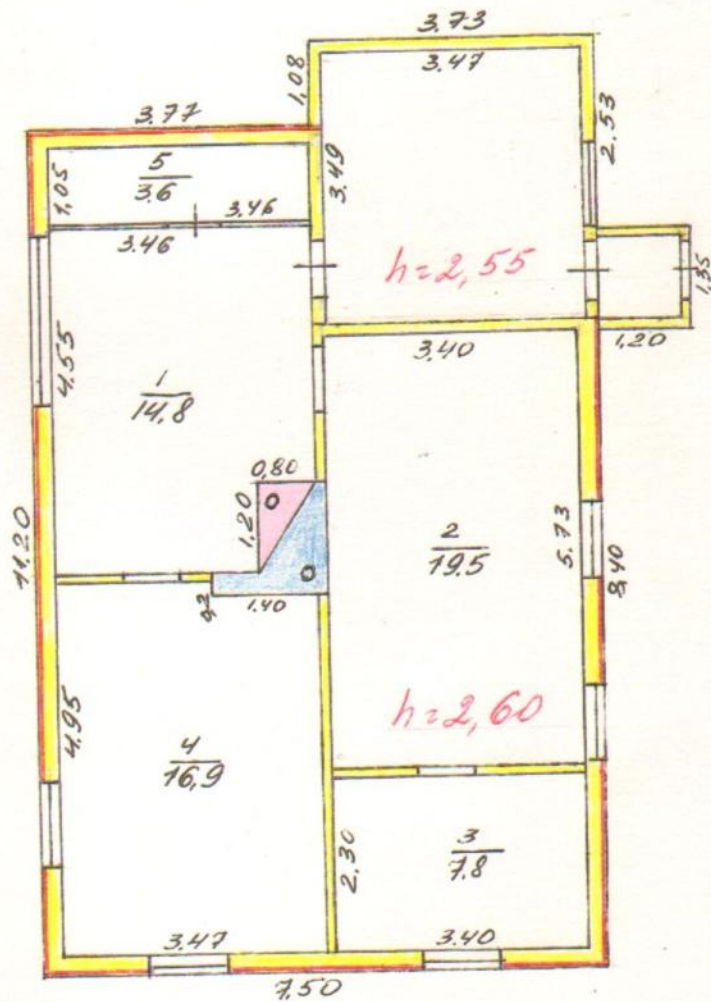
# ЭКСПЛИКАЦИЯ

Инв. № \_\_\_\_\_ Приложение № \_\_\_\_\_

по этапному плану строения расположенного в гор. (пос.)  
по д. Камышевск № \_\_\_\_\_

Дата записи	Литер по плану	Этаж	№ квартир	№ комнаты	Назначение помещения (жилая комната, кухня, коридор и т. п.)	Формула подсчета площади по внутреннему обмеру	Площадь по внутреннему обмеру				Высота помещения	Примечание: самовольно возведенные или самовольно переоборудованные
							жилая	вспомогател.	прочая	общая полезная		
1	2	3	4	5	6	7	8	9	10	11	12	13
22.11.2000	А	1	1	1	кухня	3,46x4,55- -0,8x1,20		14,8		14,8		
				2	жилая	3,40x5,73		19,5		19,5		
				3	жилая	3,40x2,30		7,8		7,8		
				4	жилая	3,47x4,95- -1,40x0,2		16,9		16,9		
				5	кладовая	3,46x1,05			3,6	3,6		
					итого:		44,2	14,8	3,6	62,6		

ПОЭТАЖНЫЙ ПЛАН СТРОЕНИЯ ЛИТ. А  
 в Камышевском



ПЛАН СОСТАВИЛ 22.11.2000г

ЛИСТ 3/4

КОМПЬЮТЕРНО

# ТЕХНИЧЕСКИЙ ПАСПОРТ

на жилой дом № \_\_\_\_\_ литер А

ул. (пер) \_\_\_\_\_

кварт. № \_\_\_\_\_

инвент. № \_\_\_\_\_

шифр \_\_\_\_\_

(фонд)

г. Камышева М-Курганский

## 1. ОБЩИЕ СВЕДЕНИЯ

делен СПК "50-лет Октября"

рия, тип проекта \_\_\_\_\_

да постройки 1980г

переоборудовано \_\_\_\_\_ в \_\_\_\_\_ году  
надстроено \_\_\_\_\_

да последнего капитального ремонта \_\_\_\_\_

исло этажей 1

оме того, имеется: подвал, цокольный этаж, мансарда, мезонин  
(подчеркнуть)

исло лестниц \_\_\_\_\_ шт.; их уборочная площадь \_\_\_\_\_ кв. м.

уборочная площадь общих коридоров и мест общ. пользования \_\_\_\_\_ кв. м.

едняя внутрен. высота помещений 2,60 м. Объем 214,0 куб. м.

щая полезная площадь дома \_\_\_\_\_ кв. м.

из них:

а) Жилые помещения: полезная площадь 62,6 кв. м.

в том числе жилой площади 44,2 кв. м.

Средняя площадь квартиры 44,2 кв. м.

## РАСПРЕДЕЛЕНИЕ ЖИЛОЙ ПЛОЩАДИ

Жилая площадь находится	Количество		жилая площадь	Текущие изменения			жилая площадь		
	жилых кварт.	жилых комн.		количество		жилая площадь			
				жилых кварт.	жилых комн.				
1.	2.	3.	4.	5.	6.	7.	8.	9.	10.
1. В квартирах	<u>1</u>	<u>3</u>	<u>44,2</u>						
2. В помещен. коридори. системы									
3. В общежитиях									
4. Служебная жилая площадь									
5. Маневровая жилая площадь									

Из общего числа жилой площади находится

а) в мансардах									
б) в подвалах									
в) в цокольных этажах									
г) в бараках									

## Распределение квартир по числу комнат (без общежит. и коридори. системы)

Квартир ы	Число квартир	Их жилая площадь	Текущие изменения			
			число квартир	их жилая площадь	число квартир	их жилая площадь
1.	2.	3.	4.	5.	6.	7.
1. Однокомнатные						
2. Двухкомнатные						
3. Трехкомнатные	<u>1</u>	<u>44,2</u>				
4. Четырехкомнатные						
5. Пятикомнатные						
6. Шестикомнатные						





11  
4 м<sup>3</sup>-20-80

V. ОПИСАНИЕ КОНСТРУКТИВНЫХ ЭЛЕМЕНТОВ И ОПРЕДЕЛЕНИЕ ИЗНОСА ОСНОВНЫХ ПРИСТРОЕК

Литер. пристр... Группа капитальности V  
по плану... A Видвнутренней отделки простая сборная таблица

№№ по пор.	Наименование конструктивных элементов	Описание конструктивных элементов (материал, конструкция, отделка и прочее)	Техническое состояние (осадки, трещины, гниль и т. п.)	Удельные веса конструк. элементов	Поправка к удельн. весу в процентах	Удельн. вес констр. элем. с поправкой	Износ в проц.	Произвед. проц. износа на уд.	
1	2	3	4	5	6	7	8	9	
1	Фундамент	каменный		12	1,0	12,0	25	3,0	
2	а) наружные внутренние капитальные стены б) перегородки	кирпичные облицован 1/2 кирпича кирпичные		22	1,0	22,0	30	6,6	
3	Перекрытия: чердачные междуэтажные подвальные	деревянное утепленное		7	1,0	7,0	30	2,1	
				12	1,0	12,0	30	3,6	
4	Крыша	стропильная дерев. обреш. с пролет.		8	1,0	8,0	30	2,4	
5	Полы	деревянные лаги по грунту		11	1,0	11,0	25	2,75	
6	Проемы	оконные дверные	простые спаренные	}	12	1,0	12,0	30	3,6
7	Отделочн. раб.	Наружн. отделка архитект. оформл. а) б) в) Внутрен. отделка а) б)	росши штукатурка		7	1,0	7,0	25	1,75
8	Санитарно-и электротехнич. работы	цент. отопление	и водяное		+ 4,8	1,0	4,8	25	1,20
		печное отопление	теплого		4,5	1,0	4,5	20	0,9
		водопровод			2,5	1,0	2,5	25	0,63
		электроосвещен.							
		радио телефон телевидение							
ванны	горячее водосн. вентиляция газоснабжение мусоропровод лифты канализация	с газ. колонк.							
		с горяч. вод.							
		с дров. колонк.							
9	Разные работы			2	1,0	2,0	30	0,60	
Итого				100		104,8		29,13	

проц. износа, приведенный к 100 по формуле

процент износа (гр. 9) x 100

29,13 x 100