

РСФСР

Министерство жилищно-коммунального хозяйства

Районное бюро технической инвентаризации

г. п. М-Курган

Район

Мургаиский

ТЕХНИЧЕСКИЙ ПАСПОРТ

на индивидуальный жилой дом

По улице [пер.] Западная № 2

квартал № 12

инвентарный № 82

Составлен по состоянию на _____

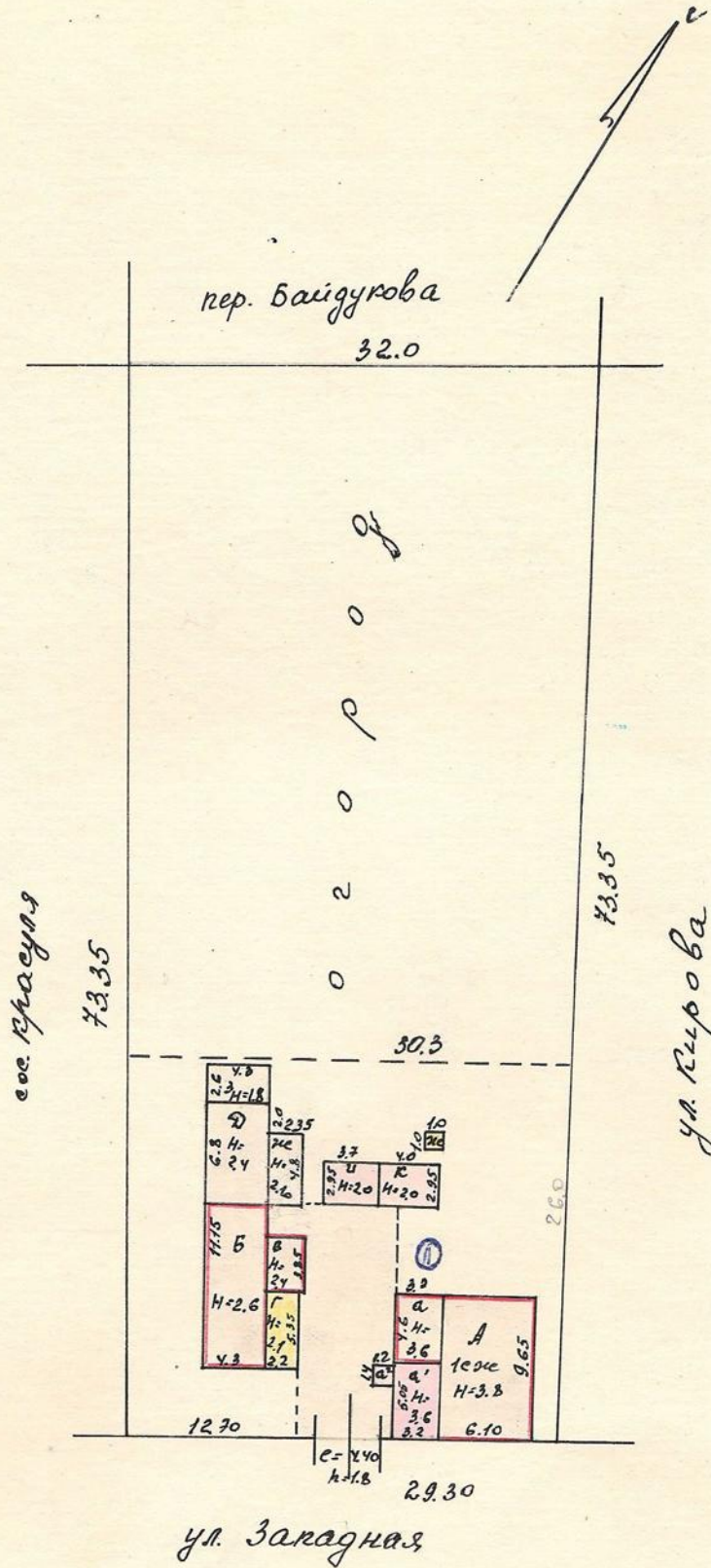
25 сентября 1997 г.

форма технического паспорта
утверждена приказом МЖКХ РСФСР
от 28 сентября 1982 г. № 495.

ОТЦИФРОВАНО

Железнодорожное С/В
9.07.07

Генплан земельного участка с. Разменное ул. Западная 12



II. Общая стоимость (руб.) в ценах 1982 г.

Основные строения		Служебные постройки		Сооружения		Всего:	
восстановительная	действительная	восстановительная	действительная	восстановительная	действительная	восстановительная	действительная
19060	12850	14133	8479	3872	2658	37065	23987 × 2.79 = 66924
							14
							93694
							× 1,43 = 133982

III. Экспликация земельного участка — кв. м

по документам	площадь участка фактически	В том числе		под двором	всего	в т.ч. под плодовыми насажд.	под огородами
		застроенная	незастроенная				
	2248	2368	2011,2	7750			12362

IV. Благоустройство строения — по м полезной площади

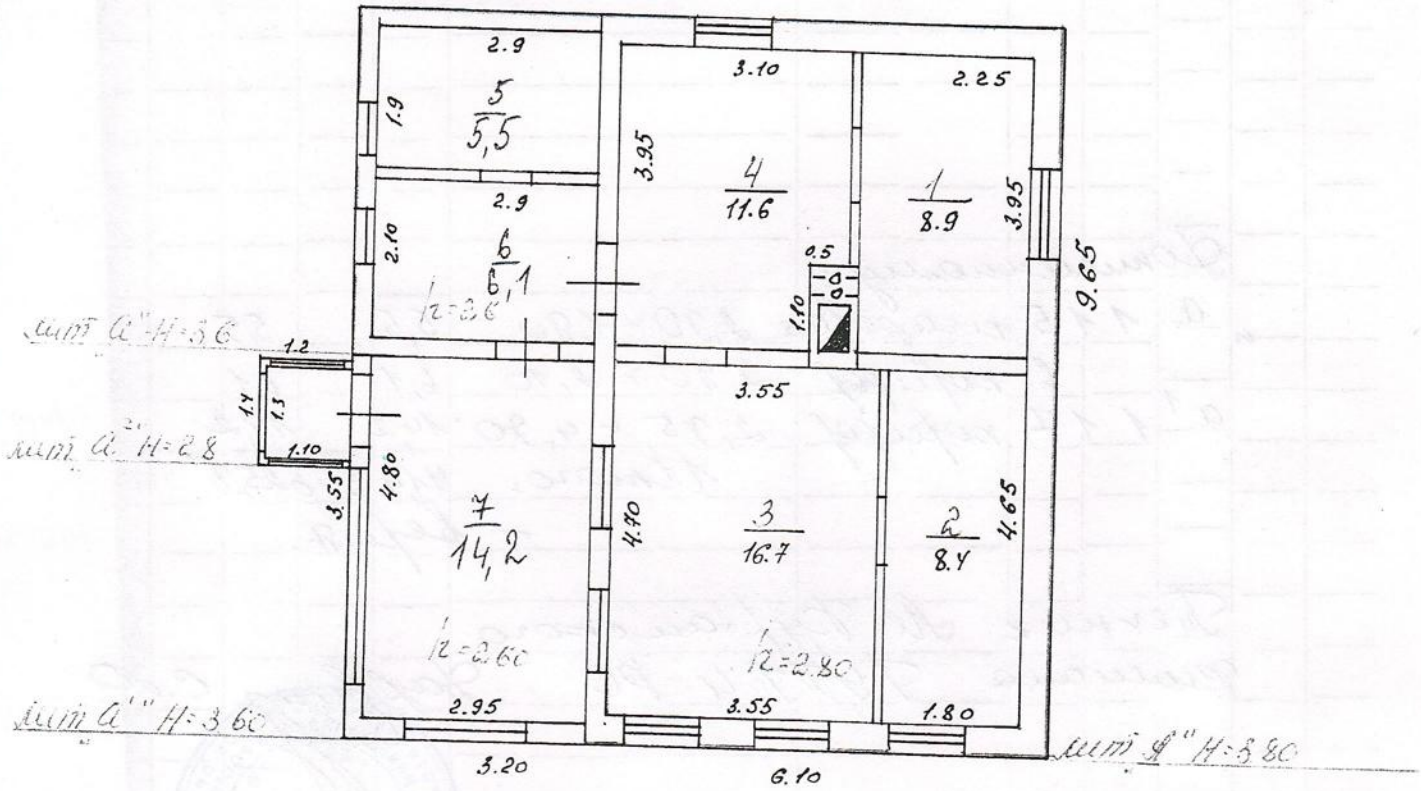
Электросвещение	Отопление			Водопровод	Канализация	Газ	Горячее водоснабжение		Напольные плиты		Ванны и души	Телефон	Радиотрансляция
	печное	центральное	в т.ч. от ТЭЦ				местное	централизован.	число квартир	жилая площадь			
56	45,6					45,6							

V. Характеристика помещений жилого дома

	по состоянию на:			
	1990 г.	19 г.	19 г.	19 г.
площадь — кв. м	45,6			
площадь жилья — кв. м	34,0			
квартир:	1			
в том числе:				
1-комнатных				
2-комнатных				
3-комнатных	1			
общих комнат:	3			

Лоэтанский план с. Рязанское ул. Западная 2

ПРИМЕЧАНИЕ:
самостоятельно возведен



Зональному $\frac{5}{5,5} \cdot \frac{6}{6,1} \cdot \frac{7}{14,2}$

Техник с. Рязанское
оффиса ГИТИ РО



Саввина С.Ю.

Экспликация к поэтажному плану дома

Л03

Дата	Литера	Этажи (начиная с 1-го этажа и кончая мезонином)	Номер помещения (квартира и пр.)	Номер по плану строения; комнаты, кухни, коридоры и т.д.	Назначение частей помещения: жилая комната, кухня, коридор, ванная и т. п.	Формула подсчета площадей по внутреннему обмеру	Площадь по внутреннему обмеру кв. м			Высота помещения по внутреннему обмеру	ПРИМЕЧАНИЕ: специально возведен-
							общая полезная	жилая	вспомогательная (подсобная)		
25/9/90	#	1	1	1	жилая	2,25 × 3,95	89	89	-		
				2	жилая	1,80 × 4,65	84	84	-		
				3	жилая	3,55 × 4,70	167	167	-	2,80	
				4	кухня	3,10 × 3,95	11,6	-	11,6		
							45,6	34,0	11,6		
	а	1	1	5	марш	2,90 × 1,90	5,5		5,5		
				6	коридор	2,90 × 2,10	6,1		6,1		
	а ¹	1	1	7	коридор	2,95 × 4,80	14,2		14,2		
					Итого:		41,4	34,0	25,8		
Домешанному:											
	а	1	1	5	марш	2,90 × 1,90	5,5		5,5		
				6	коридор	2,90 × 2,10	6,1		6,1		
	а ¹	1	1	7	коридор	2,95 × 4,80	14,2		14,2		
					Итого:		41,4	34,0	25,8		
Техник М. Курганского											
примане ТУТТИ РО - Завершено С.Р.											

итог а¹ 4

итог а² 4

итог а³ 4



VII Тех ническое описание жилого дома и
 Литера А-желтой раи Число этажей три

№№ п-п	Наименование конструктивных элементов	Описание элементов (материал, конструкция или система, отделка и пр.)	Признаки износа конструктивных элеме (деформация, осадка трещины, гниль
		т.б 33.17	
1	Фундамент	Каменный ленточный т-очо	в цоколе наружные стены отслоились
2	Наружные и внутрен- ние капитальные стены	сапунные обл. в 1/2 кирпича т-оч	наружные стены трещи ны в углах и в проемах
3	Перегородки	плиточные	нет отслоений от отбеса
4	Перекрытия	чердачное	много трещин в ш кагурке и отставков
		междуэтажное	
5	Крыша	строшная древесн. обр. с кровл. пр. шифер. др. др.	конструкция в общ правильная
6	Полы	1-го этажа	наиб. местами изно ны со шпальми
		последующих этажей	
7	Проёмы	окна	перекрытия шпальми а покоробились
		двери	шаткая не покорба ны по шпальми
8	Отделка	внутренняя	наружные стены трещины
		наружная	трещины в углах и в проемах
9	Отопление	тепловое в. в. в. облицовки	отслоились от в. камен нет.
	Кухонные очаги		
10	Электро-и сантех устройства	эл-проводка скрытая. Счетчик в шт. 9°	
11	Крыльца, лестницы и пр	прочие	

